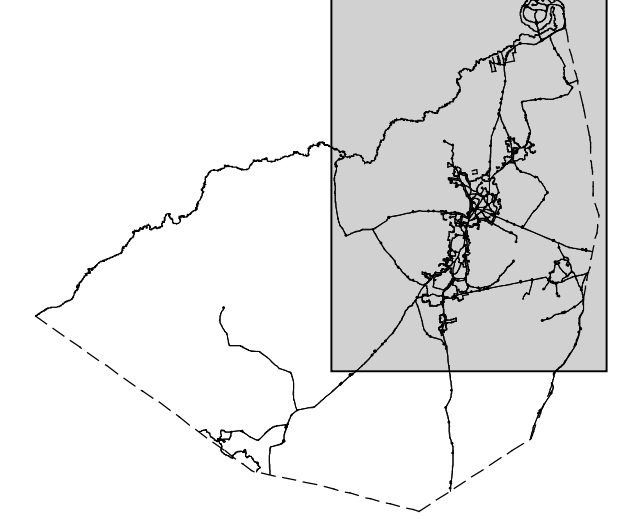
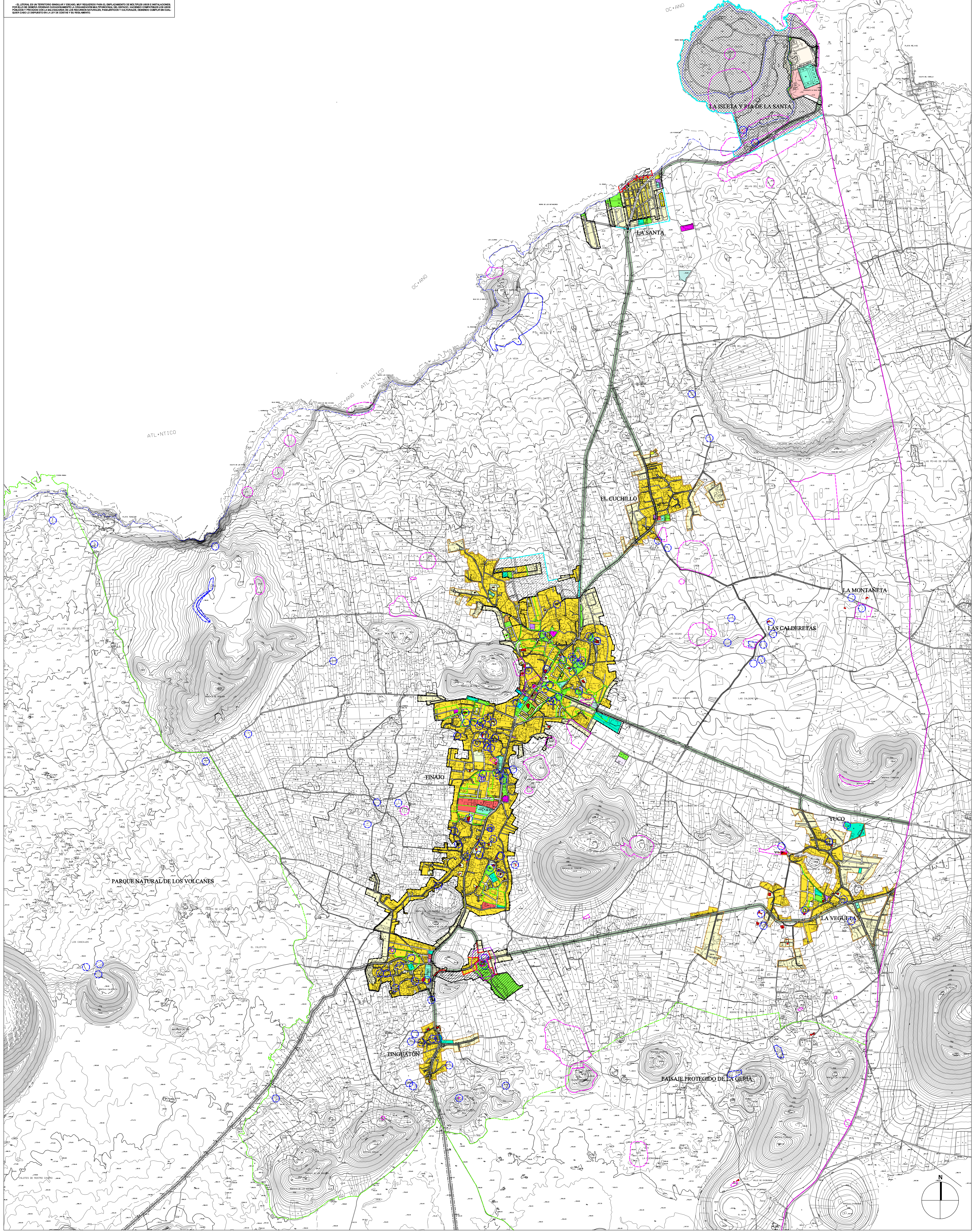


**APLICACIÓN DE LA LEY DE COSTAS**

- LAS ZONAS DE SERVIDUMBRE DE PROTECCIÓN, DE TRÁNSITO Y DE ACCESO AL MAR, SEÑALAN EL DESARROLLO EN LAS ACTIVIDADES A LA VEZ RELACIONADAS CON LA LEY DE COSTAS Y LAS CORRESPONDIENTES DISPOSICIONES REGULADORAS.
- EN LA ZONA DE SERVIDUMBRE DE PROTECCIÓN EL ARTÍCULO 10 DE LA LEY DE COSTAS.
- LAS METALACIONES DE TRÁNSITO DE BUEN SERVIDUMBRE A PARTIR DE LA LEY DE COSTAS.
- LAS METALACIONES Y CONSTRUCCIONES EXISTENTES EN DOMINIO PÚBLICO Y SERVIDUMBRE DE PROTECCIÓN, A LO ESTABLECIDO EN LAS DISPOSICIONES TRANSITORIAS TERCERA, CUARTA DE LA LEY DE COSTAS Y MODIFICACIONES 1ª Y 2ª.
- LOS USOS Y ACTIVIDADES QUE SE PROHIBEN EN ZONA DE DOMINIO PÚBLICO PRESERVAR PUNTO ESTABLECIMIENTO DE LA AUTORIZACIÓN O CONSERVACIÓN PARA EL AÑO DE 2010.
- EL LUGAR DE LA TERRESTRE BRUGAL Y ENGRASADO, REQUERIDO PARA EL ESTABLECIMIENTO DE MÓLTILES LIGEROS E INSTALACIONES PARA EL SECTOR CERAMICO LOCALIZACIONES EN EL TERMINO MUNICIPAL DE TINAJO, DEBE SER CONSERVADO Y PROTEGIDO COMO BICENTENARIO Y PROVENIR CON LA SALVAGUARDIA DE LA REGIÓN NATURAL, PARQUE NACIONAL Y CULTURAL, DEBIENDO CUMPLIR EN CADA CASO CON LO ESTABLECIDO EN LA LEY DE COSTAS Y SU REGLAMENTO.



ÁMBITOS	USOS	DOTACIONES Y EQUIPAMIENTOS	INFRAESTRUCTURAS	CONDICIONES SINGULARES
<ul style="list-style-type: none"> <li>ÁMBITO DE ORDENACIÓN</li> <li>NO ORDENADO</li> <li>RESERVADO</li> <li>RESERVADO (RESERVADO)</li> <li>NO RESERVADO</li> <li>RESERVADO (RESERVADO)</li> <li>RESERVADO (RESERVADO)</li> </ul>	<ul style="list-style-type: none"> <li>RESIDENCIAL</li> <li>URBANO</li> <li>INDUSTRIAL</li> <li>OTROS</li> <li>RESERVADO (RESERVADO)</li> <li>RESERVADO (RESERVADO)</li> </ul>	<ul style="list-style-type: none"> <li>EDUCATIVO</li> <li>DEPORTIVO</li> <li>RECREATIVO</li> <li>CULTURAL</li> <li>RELIGIOSO</li> <li>RESERVADO (RESERVADO)</li> </ul>	<ul style="list-style-type: none"> <li>EDIFICIO PÚBLICO</li> <li>EDIFICIO PRIVADO</li> <li>EDIFICIO PÚBLICO</li> <li>EDIFICIO PRIVADO</li> <li>EDIFICIO PÚBLICO</li> <li>EDIFICIO PRIVADO</li> </ul>	<ul style="list-style-type: none"> <li>EDIFICIO GATEDADO</li> <li>PARQUES Y ZONAS DE PROTECCIÓN</li> <li>CONDICIONES SINGULARES</li> </ul>

**PLAN GENERAL DE ORDENACION (T.R.)**

**TINAJO**

**ORDENACIÓN**

**USOS PORMENORIZADOS**

**MUNICIPIO (EXCLUIDOS ESPACIOS NATURALES)**

PLANO Nº: **OP-01**

ESCALA: 1/10.000

FECHA: JULIO 2003